

STREET-PRINT

INSTRUKCJA APLIKACJI

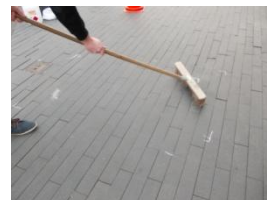
1. Przygotowanie powierzchni

W przypadku występowania wilgoci lub mrozu na powierzchni gdzie będzie aplikowany Street-Print, ogrzej (osusz) palnikiem gazowym to miejsce.
Podłoże do aplikacji Street-Print musi być suche!



2. Oczyszczenie powierzchni

Usuń żwir, pył, kurz oraz wszelkiego typu inne zanieczyszczenia z miejsca aplikacji. W przypadku mocnych zabrudzeń wymagane jest umycie powierzchni, pamiętając jednocześnie, że musi ona przed aplikacją całkowicie wyschnąć.



3. Przygotowanie Street-Print

Usuń z fragmentu Street-Print folię zabezpieczającą, tak by odsłonić warstwę aluminiową z klejem.



4. Aplikacja Street-Print

Odsłoniętą krawędź Street-Print ułóż delikatnie w docelowym miejscu. Następnie powoli usuń pozostałą część folii zabezpieczającej.



KONTAKT:

Rotomat Sp. z o.o., 54-062 Wrocław, ul. Stabłowicka 134
www.streetprint.pl • info@streetprint.pl • tel. 781-977-770, 71 349-56-13

STREET-PRINT

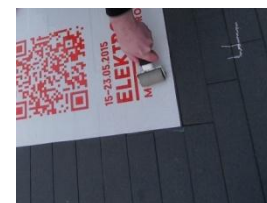
5. Dopasowanie do powierzchni

Przy pomocy rąk lub miękkiego pędzla dopasuj Street Print do powierzchni (fug, pęknięć itp.)



6. Etap końcowy

Używając twardego, gumowego wałka dociśnij powierzchnię Street Print do podłoża. Wałkować należy dokładnie, powoli i mocno dociskając. Należy się upewnić, że wszystkie obszary Street Print zostały starannie dociśnięte do podłoża.



INSTRUKCJA USUWANIA

1. Usunięcie Street Print

Podważając i chwytając za jeden z narożników Street Print pociągnij powoli odrywając pozostałą część od podłoża.

W przypadku pozostania fragmentów Street Print na powierzchni pomocne jest delikatne podgrzanie pozostałych fragmentów przy pomocy palnika gazowego, a następnie ich odklejenie.



KONTAKT:

Rotomat Sp. z o.o., 54-062 Wrocław, ul. Stabłowicka 134
www.streetprint.pl • info@streetprint.pl • tel. 781-977-770, 71 349-56-13